

بسمه تعالی



راهنمای استفاده دانشجویان از برنامه

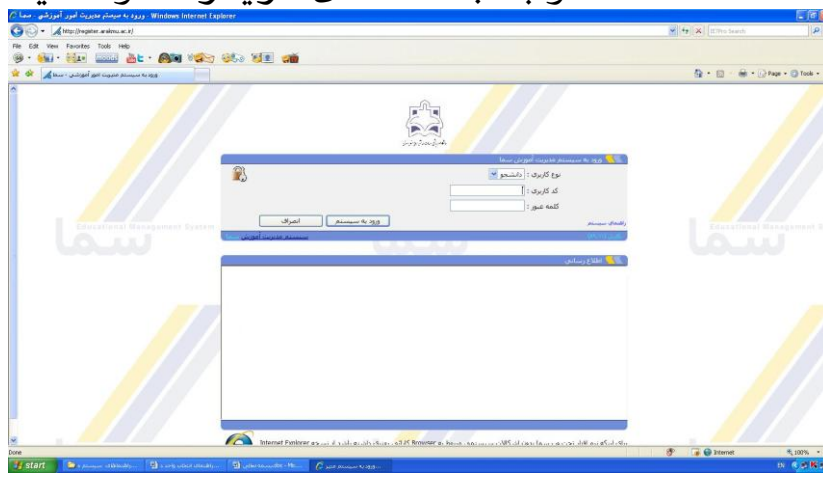
تحت وب سامانه مدیریت آموزش (سما)

دانشگاه علوم پزشکی و خدمات بهداشتی  
درمانی اراک

مدیریت امور آموزشی و تحصیلات تکمیلی دانشگاه

واحد خدمات ماشینی

1- **طریقه اتصال** : دانشجویان محترم جهت ورود به سامانه تحت وب مدیریت آموزشی لازم است ابتدا از طریق آدرس [www.arakmu.ac.ir](http://www.arakmu.ac.ir) به سایت دانشگاه وارد شده سپس از طریق لینک **ورود دانشجویان دانشگاه** وارد صفحه اصلی خدمات تحت وب به شکل زیر خواهید شد.



در این صفحه شماره دانشجویی خود را به عنوان کد کاربری و سپس شماره شناسنامه خود را به عنوان کلمه عبور وارد کنید و گزینه ورود به سیستم را کلیک نمایید.

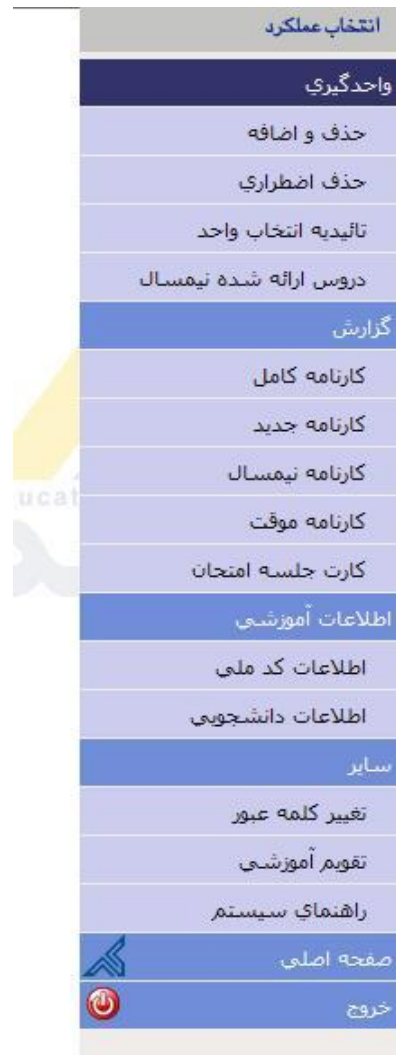
**نکته مهم :** هیچگاه کد کاربری و رمز عبور خود را **save** ننمایید.

2 - پس از ورود، شما به عنوان یک کاربر معتبر به صفحه زیر وارد میشوید .



در این صفحه دانشجو باید شماره دانشجویی ، نام و نام خانوادگی خود را بررسی و در صورت مشاهده هر گونه مغایرت، مراتب را به واحد خدمات ماشینی 4173643 اطلاع دهید. در صورتی که لینکهای آموزشی زیر را مشاهده نمی کنید ، در قسمت سمت راست صفحه اطلاعات آموزشی را کلیک کرده و اطلاعات دانشجویی خود را تکمیل و ثبت نمایید . و یا اینکه در زمان مقرر انجام ارزشیابی استاد ، اساتید خود را طبق راهنمای ارزشیابی انجام دهید. و یکبار از سیستم خارج شده و مجددا وارد صفحه کاربری خود شوید.

با ورود مجدد به سیستم همه گزینه های آموزشی در سمت راست صفحه بصورت شکل زیر فعال می گردد. که با کلیک بر روی هر گزینه ، لینک های مربوط به آن باز خواهد شد.



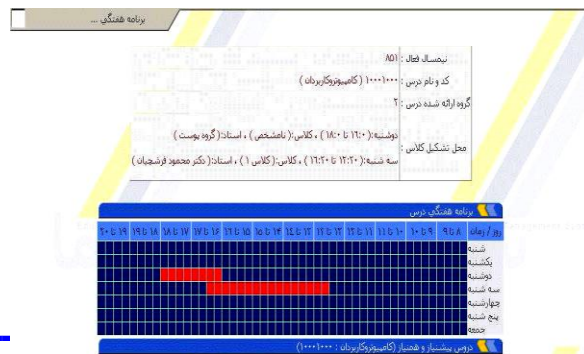
## مرحله اول :

دروس ارائه شده نیمسال : با کلیک بر روی این گزینه ، وارد صفحه مربوط به دروس ارائه شده به شکل زیرخواهید شد:

ردیف	کد درس	نام درس	گروه ارائه	نوع درس	ظرفیت	باقیمانده	جنسیت	تعداد	واحد نظری	عملی	دانشکده	رشته	با ترم ورود	گروه آموزشی	مقطع درس	تاریخ
۱	۱۰۰۰۰۰۰۰۰	کامپیوتر کاربردها	عمومی	۱	۱	۱	مشترک	۲	۲	۰	کلیه دانشکده ها	کلیه موارد	کلیه گروههای آموزشی کارشناسی	۰۵/۰۵		
۲	۱۰۰۰۰۰۰۰۰	آشنی زنگنه	عمومی	۱	۵۰	۵۰	مشترک	۲	۲	۰	دندانپزشکی	کلیه موارد	کلیه گروههای آموزشی کلیه مقاطع	۱۱/۲۰		
۳	۱۰۰۰۰۰۰۰۰	عرفان عملی اسلامی	عمومی	۱	۵۰	۴۹	مشترک	۲	۲	۰	کلیه دانشکده ها	کلیه موارد	کلیه گروههای آموزشی کلیه مقاطع	۱۱/۲۰		
۴	۱۰۰۰۰۰۰۰۰	عرفان عملی اسلامی	عمومی	۲	۲۵	۲۵	مشترک	۲	۲	۰	کلیه دانشکده ها	کلیه موارد	کلیه گروههای آموزشی کلیه مقاطع	۱۱/۲۵		

در این صفحه دانشجوی باید کد ، نام درس و گروه انتخابی خود را یادداشت نماید تا در گام بعدی (صفحه انتخاب واحد) از آنها استفاده نماید. همچنین با کلیک کردن بر روی کد درس، اطلاعات مربوط به درس(روز

، ساعت، نام استاد و شماره کلاس ( به صورت زیر نمایان میشود .



**نکته مهم**  
سیستم قابل مشاهده است مختص دانشجویان میهمان در سایر دانشگاهها می باشند.  
از انتخاب دروس با گروه 90 جدا " خودداری  
نمایید در غیر اینصورت نمره آن درس برای شما صفر محسوب می  
گردد.

**مرحله دوم انتخاب و ا حد:** در این صفحه دانشجوی، کد دروس و کد گروه مربوطه را که قبلا در مرحله اول یادداشت نموده وارد و گزینه **اضافه به لیست** را انتخاب نموده تا مشخصات دروس انتخاب شده در فرم موقت قرار گیرد.

سیستم مدیریت امور آموزشی سما

ف و آموزش پزشکی

انتخاب واحد ...

**اطلاعات دانشجویی**

شماره دانشجویی :	نام و نام خانوادگی :	۸۵۱۲۲۵۰۰۱	ایسالتان مسعود
نوع دوره :	رشته تحصیلی :	روزانه	مبارزه با بیماریها
استاد راهنما :	دانشکده :	نامشخص	بهداشت
نیمسال ورود :	وضعیت کلی :	۸۵۱	در حال تحصیل

**انتخاب دروس جهت مشاهده دروس ارائه شده نیمسال جاری اینجا کلیک کنید**

کد درس :  کد گروه :

حذف از لیست    ویرایش لیست    اضافه به لیست

حذف	کد درس	کد گروه	نام درس	واحد	برنامه هفتگی	تاریخ امتحان	ساعات امتحان	ظرفیت کلاس	تعداد ظرفیت موجود
<input type="checkbox"/>	۱۲۲۵+۴۵		بهداشت حرفه ای	۱	۲۵	(۱۱:۰۵+۱۵)	۱۲۸/۱۱/۰۲	انتخاب واحد	

**واحدهای انتخاب شده**

حذف	کد درس	نام درس	کد گروه	واحد	برنامه هفتگی	تاریخ امتحان	وضعیت	پایگ کمر ؟
<input type="checkbox"/>	۱۲۲۵+۴۵	بهداشت حرفه ای	۲۵	۱	(۱۱:۰۵+۱۵)	۱۲۸/۱۱/۰۲	انتخاب واحد	

جمع واحد انتخابی نیمسال ۸۶۱ : ۱

از لیست فوق بدخواه درس مورد نظر را برای حذف انتخاب نموده و دکمه زیر را بهشارید

جهت حذف دروس از لیست موقت لازم است که ابتدا مربع مقابل هر درس تیک خورده، سپس گزینه **حذف از لیست** انتخاب شود.

**نکته مهم** : پس از وارد کردن دروس در لیست موقت و اطمینان کامل از صحت دروس انتخاب شده باید **گزینه ثبت نهایی دروس** را کلیک تا واحدهای انتخاب شده **ثبت** گردد و در فایل استاد راهنمای شما قابل مشاهده گردد. و مراتب تایید استاد راهنما از طریق سایت انجام شود.

دانشجو موظف است تا پایان زمان انتخاب واحد تاییدیه انتخاب واحد را از طریق سایت مشاهده نماید و مراتب عدم تأیید استاد راهنما از طریق دانشجو به اطلاع آموزش دانشکده رسانده شود در غیر اینصورت هر گونه اعتراض به واحدهای ثبت شده قابل قبول نمی باشد.

**تذکر 1:** در پایان زمان انتخاب واحد دانشجو موظف است تاییدیه انتخاب واحد خود را پرینت کرده در نزد خود نگه داشته در غیر اینصورت آموزش پاسخ گوی هرگونه مغایرت و عواقب احتمالی نمی باشد.

**نکته مهم:** هیچگاه کد کاربری و کلمه عبور خود را در اختیار دوستانتان یا شخص دیگری قرار ندهید. زیرا هرگونه خطا در انتخاب دروس به نام شما ثبت و قابل پیگیری خواهد بود.

**تذکر 2:** در صورت بروز مشکلاتی از قبیل، عدم اتصال به سامانه انتخاب واحد و خطا در کد کاربری و کلمه عبور می توانید در ساعات اداری با شماره تلفن 4173643 تماس بگیرید تا کارشناسان واحد خدمات ماشینی شما را در رفع مشکل کمک نمایند. و اگر در هنگام انتخاب واحد به مشکلاتی از جمله تداخل برنامه امتحانی، تداخل برنامه هفتگی، عدم رعایت پیش نیاز و سقف تعداد واحد و ظرفیت کلاس و... مواجه شدید با دانشکده زیربط تماس حاصل فرمایید. /

**مرحله سوم: حذف و اضافه**

الف - جهت اضافه نمودن درس در مقابل کد درس و کد گروه شماره درس و گروه درس اضافه شونده را وارد نموده و دکمه "اضافه به لیست" را کلیک نمائید. شما مجاز با اخذ 2 درس و حذف 2 درس در این مرحله می باشد.

**نکته مهم:** در صورتی که قصد دارید گروه درس مورد نظر خود را تغییر دهید گروه درس مورد نظر را در **باکس تغییر گروه**،

مقابل درس وارد نمایید و سپس **ثابت تغییرات** را در انتهای لیست کلیک نمایید.

ب - جهت حذف درس از دروس قبلی جعبه (پاک کنم ؟) را کلیک نموده سپس دکمه "حذف درس" مورد نظر را کلیک نمایید.

**مرحله چهارم : حذف اضطراری**  
در این مرحله شما مجاز به حذف یک درس نظری می باشد

در صورتی که مایل به حذف اضطراری درس نظری خود می باشید در صورت نداشتن غیبت بیش از حد مجاز (4جلسه) با مراجعه به آموزش دانشکده، در زمان مقرر نسبت به درخواست خود اقدام نمایید.

### **گزارشات :**

در در این قسمت شما می توانید وضعیت تحصیلی خود را به صورت کارنامه کامل، کارنامه جدید، کارنامه نیمسال و در صورت داشتن نمره ای به صورت موقت کارنامه موقت مشاهده نمایید.

**تذکره 3:** دانشجویان میهمان مجاز به انتخاب واحد از طریق وب نمیباشند و لازم است حضوراً به آموزش کل و دانشکده مربوطه مراجعه فرمایند.

### **توصیه های امنیتی :**

1- حفظ و حراست از کد کاربری و رمز عبور به عهده شما دانشجوی گرامی می باشد.



- 2- هر چند وقت یکبار کلمه عبور خود را تغییر دهید و حتماً از کاراکترهای عددی و حرفی با هم استفاده نمایید.
- 3- پس از اتمام کار با کاربر خود روی گزینه خروج کلیک نمایید و از گزینه برگشت به هیچ عنوان استفاده ننمایید تا کاربر دیگر نتواند از برنامه شما استفاده نماید.
- 4- هرگز قبل از خروج از سیستم آن را ترک نکنید.

(مرکز خدمات ماشینی مدیریت آموزشی تحصیلات  
تکمیلی دانشگاه )